



SEW EURODRIVE SERVIÇOS

SEW - EURODRIVE PORTUGAL

CDS®

	Serviço de Emergência 24h (+ 351 935 987 130)
	Serviço de Help Desk
	Serviço de Arranque e Comissionamento
	Serviço de Programação e Engenharia de Aplicações
	Serviços de Inspeção, Lubrificação e Manutenção
	Serviços de Reparação
	Serviço de Sobressalentes
	Serviço de Montagem Expresso
	Serviço de Redutores Industriais
	Serviço de Monitorização de Condição
	Serviço de Formação Técnica (Acred. DGERT)

Complete Drive Service®

A gama modular de serviços da SEW-EURODRIVE

A estratégia de serviços da SEW-EURODRIVE assenta num factor simples: Clientes satisfeitos. Para suportar de uma forma eficaz as actividades de manutenção, de serviços e produção dos nossos clientes, a SEW-EURODRIVE oferece uma gama de serviços escalonável e flexível: CDS® - Complete Drive Service.

Os nossos serviços foram desenvolvidos em conjunto com os nossos clientes, de forma a ir ao encontro de todas as necessidades de serviço dos redutores, moto-redutores, motores e accionamentos electrónicos. Desde a manutenção preventiva, gestão de falhas/avarias e disponibilidade 24/24H, passando pela montagem expresso ou logística de transporte, a SEW-EURODRIVE oferece a confiança que o cliente precisa para o seu sistema de accionamento.

A gama modular de serviços da SEW-EURODRIVE dá a segurança que o cliente necessita, oferecendo um conceito de serviço flexível, orientado para o futuro e com eficiência nos custos, em todas as áreas da tecnologia de accionamentos.

Planificação variável, reacção flexível

Os requisitos de serviços variam ao longo dos diferentes estágios do ciclo de vida dos equipamentos. Devido ao facto dos módulos de serviços poderem ser planeados e personalizados de acordo com o cliente, de uma forma rápida e expedita, a SEW-EURODRIVE consegue ajustar-se facilmente para atingir as necessidades individuais de cada cliente.

Luz verde para a sua produção

Com um pacote de serviços especialmente definidos para cada aplicação, os clientes de serviços obtêm uma solução ideal para evitar paragens de produção e/ou ocorrência de interferências no sistema produtivo. A isto chamamos CDS® - Complete Drive Service, ou simplesmente "Luz verde para a produção".



DRIVEGATE

O portal de informação técnica da SEW-EURODRIVE

Para facilitar o acesso a informação técnica, a SEW-EURODRIVE criou o portal DRIVEGATE com o endereço: <https://portal.drivagate.biz/irj/portal/> (existe um link na página www.sew-eurodrive.pt). No DRIVEGATE é possível consultar listas de peças de qualquer moto-redutor SEW, ter acesso directo a um software de geração de desenhos 2D ou 3D, para qualquer moto-redutor ou redutor industrial SEW. O cliente pode solicitar *software* específico para selecção de equipamento SEW, ou ainda subscrever a *Newsletter*. Este portal está em constante evolução e constitui uma ferramenta única para as equipas de manutenção, engenharia ou projecto.



CDM[®] - Maintenance Management

A SEW-EURODRIVE lançou no mercado uma ferramenta inovadora e única para o apoio à organização e gestão da manutenção. O "CDM[®] - Maintenance Management" é uma base de dados "Web-based", isto é, de acesso directo em qualquer local, através de uma ligação à internet. Esta base de dados permite gerir de uma forma eficaz todas as acções de manutenção dos accionamentos electro-mecânicos e/ou electrónicos de uma empresa ou grupo de empresas. Este novo software permite executar de uma forma otimizada, utilizando uma interface "user friendly", as seguintes acções:

- Inventário de todos os accionamentos em funcionamento;
- Inventário de todas as unidades de reserva (e sua localização específica);
- Verificação do estado dos accionamentos & execução de uma análise de risco/falha;
- Planificação individualizada das acções de manutenção;
- Alimentação contínua da base de dados com relatórios das acções de inspecção/manutenção executadas;
- Histórico de todas as acções de manutenção executadas a cada accionamento/aplicação;
- Verificação do menor tempo de entrega dos sobressalentes, para cada aplicação;
- Redução do nº de unidades de reserva & melhoria da sua disponibilidade;
- Visualização on-line da informação do estado enviada pelos sensores de monitorização da condição;
- Envio de alarmes via SMS ou *email* aos responsáveis da manutenção, sempre que o estado de algum dos accionamentos críticos se altere.

Luz verde para a sua produção

A SEW-EURODRIVE, com esta nova ferramenta, proporciona aos responsáveis de produção/manutenção um histórico de dados directamente da base de dados, possibilitando assim ao utilizador a recolha de informação e a utilização de critérios para a tomada de decisão que suportam uma estratégia de manutenção otimizada.

Para além de uma maior transparência, os utilizadores do "CDM[®] - Maintenance Management" ganham um domínio sobre os accionamentos electromecânicos e electrónicos instalados, que lhes vai permitir diminuir o nº de paragens não planeadas e aumentar a disponibilidade das suas aplicações.



Vantagens:

- Maior transparência para os seus accionamentos electromecânicos e conversores de frequência (de acordo com o tipo, quantidade, condição e disponibilidade);
- Base de dados "CDM[®] - Maintenance Management" inovadora e fácil de utilizar com funcionalidades que permitem recolher, actualizar e avaliar dados;
- Com a ajuda da base de dados, a manutenção pode ser otimizada graças à possibilidade de planeamento de serviço e ao histórico armazenado;
- Com o melhoramento do inventário com a classificação de estado, podem ser evitadas redundâncias e o armazenamento pode ser optimizado e podem ser feitas comparações com outras fábricas ou equipamentos;
- Com a definição dos prazos de entrega para sobressalentes pode planear-se com exactidão qual o tempo máximo de paragem admissível para cada accionamento/aplicação.



Formação Técnica SEW-EURODRIVE

A SEW-EURODRIVE PORTUGAL é certificada como entidade formadora pelo IQF (Instituto para a Qualidade na Formação, I.P.), desde Maio de 2003, e pela DGERT (Direcção-Geral do Emprego e das Relações de Trabalho), e os seus formadores possuem Certificado de Aptidão Profissional (vulgo CAP). A sua experiência no domínio da formação e o conhecimento das necessidades do mercado possibilitaram a criação de uma apropriada gama de sessões técnicas perfeitamente adaptadas à realidade da indústria Portuguesa. Os formadores da SEW-EURODRIVE possuem reconhecidas competências técnicas e pedagógicas, resultantes da experiência e da filosofia de formação contínua. A temática da oferta de formação SEW-EURODRIVE inclui toda a gama de produtos SEW (mecânica, electrónica e software) e não se resume apenas à sua colocação em funcionamento. O projecto e manutenção dos accionamentos são abordados de igual forma.

Auditorias Energéticas

Novo serviço da SEW-EURODRIVE PORTUGAL

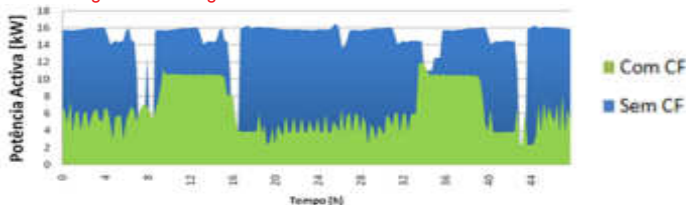
A SEW-EURODRIVE PORTUGAL oferece aos seus clientes o serviço de Auditorias Energéticas, comprometendo-se a efectuar a avaliação energética dos consumos, e por conseguinte, aconselhar medidas preventivas/correctivas dos potenciais elementos perturbadores do funcionamento ideal da instalação. Nesse sentido, e através do seu *know-how* em ambiente industrial, a SEW-EURODRIVE PORTUGAL segue o seguinte procedimento, sempre que consultada para um serviço de Auditoria Energética:

- Identificar e avaliar potencias componentes para economizar energia,
- Desenvolver um conceito optimizado,
- Prever o período de amortização da solução,
- Implementar uma solução eficiente,
- Verificar a solução energeticamente eficiente implementada.

Após identificar uma aplicação susceptível de melhoria energética, a SEW-EURODRIVE PORTUGAL desloca-se às instalações do cliente para efectuar a avaliação da unidade, que inclui o cálculo do seu consumo energético. De seguida propõe uma solução energeticamente eficiente e calcula o tempo de amortização do investimento. No final, e após aplicação da nova solução técnica, desloca-se novamente à aplicação com o objectivo de executar novas medições que comprovem e verifiquem a eficácia da solução implementada.

No gráfico seguinte apresenta-se um caso real, em que a aplicação de um conversor de frequência num sistema de bombagem (carga quadrática), reduziu o consumo de energia eléctrica em 55,69%, correspondendo a poupanças energéticas na ordem dos 55 182kWh (considerando que o motor em causa tem um funcionamento de 6257h/ano).

Diagrama de Carga de motor eléctrico de 22kW



Os cursos de formação técnica ocorrem numa área específica da empresa – a “DriveAcademy” completamente equipada com módulos de formação que permitem ministrar cursos com uma componente prática muito acentuada (*hands-on*). Paralelamente, e a pedido dos clientes, os formadores da SEW-EURODRIVE PORTUGAL deslocam-se às empresas, ministrando cursos nas instalações do cliente, recorrendo também aos módulos de demonstração.

A documentação é parte integrante das sessões técnicas e nela podem ser encontrados exercícios práticos com resposta a questões que surgem no dia a dia da engenharia dos accionamentos.

Estas sessões compreendem formação em conversores de frequência MOVITRAC® 07B (Ref.ª MC_B), MOVITRAC® LT (Ref.ª MC_LT), SISTEMAS DESCENTRALIZADOS® (Ref.ª SD), controladores vectoriais MOVIDRIVE® B (Ref.ª MDX_B), Motion Controller MOVI-PLC (Ref.ª MOVI_PLC); programação em IPOS (Ref.ª IPOS); Accionamentos Electro-Mecânicos (Ref.ª EME); Redutores Industriais (Ref.ª RIN).

A gama de sessões de formação disponibilizada pela SEW-EURODRIVE PORTUGAL está acessível através da página da Internet em www.sew-eurodrive.pt

Centro de Assistência Técnica de Lisboa

Prosseguindo uma política de bem servir os seus Clientes e de progressiva melhoria, está em desenvolvimento o novo **Centro de Assistência Técnica da SEW**, em Lisboa, no Núcleo Empresarial de S. Julião do Tojal.

Este novo Centro de Assistência Técnica a Clientes permitirá à SEW-EURODRIVE PORTUGAL aliar uma imagem renovada e actual, à criação de novas oportunidades de negócio junto dos actuais e futuros clientes.

Estas instalações estão preparadas para prestar assistência técnica a accionamentos electromecânicos e electrónicos, nomeadamente montagem, manutenção correctiva e preventiva, reparação e substituição de componentes em equipamentos electromecânicos da SEW. Para além disto, fica ainda assegurada a assistência técnica aos utilizadores de equipamentos SEW, no que se refere à sua correcta instalação e utilização. Serviços complementares externos de manutenção são assegurados a partir deste Centro de Assistência Técnica, com acompanhamento próximo do levantamento do problema e respectiva reparação.

Tel: 219 580 198 / 935 990 740, Fax: 219 580 245, E-mail: esc.lisboa@sew-eurodrive.pt



Analizador de Redes Eléctricas Trifásicas

No sentido de reforçar a sua capacidade de prestação de serviços e apoio técnico aos seus clientes, a SEW - EURODRIVE PORTUGAL adquiriu recentemente um equipamento que permite analisar a qualidade do fornecimento de onda de tensão. Este equipamento disponibiliza, entre outros, a visualização das características da qualidade da rede eléctrica e a identificação/avaliação dos potenciais componentes poluidores da rede.

Deste modo, através da sua *expertise* em aplicações industriais, e após a identificação dos referidos componentes, a SEW-EURODRIVE PORTUGAL classifica-os num catálogo de medidas de acordo com a sua prioridade e com recomendações de futuras melhorias. No final da avaliação é executado um relatório técnico que inclui todas estas recomendações. Este equipamento é utilizado sempre que necessário estudar em detalhe uma aplicação eléctrica ou para apoio à execução de Auditorias Energéticas.



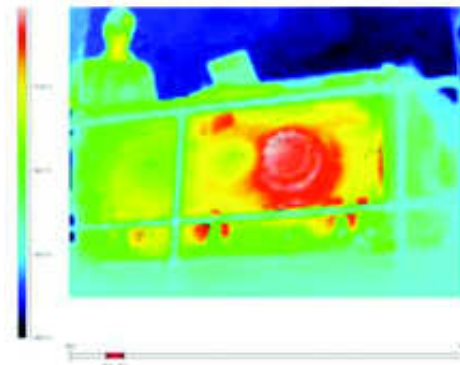
TERMOGRAFIA

Dentro do conjunto de técnicas utilizadas para apoiar a manutenção preventiva, através de uma análise da condição, a temperatura é uma das variáveis mais estudadas. Através da termografia infravermelha é possível medir a temperatura (sem contacto) e identificar defeitos não perceptíveis à vista humana, nomeadamente a existência de fricção em dispositivos mecânicos ou o aumento da resistência ou corrente em instalações eléctricas. Assim, a termografia tem um papel de máxima importância na manutenção preditiva, permitindo detectar falhas prematuramente, planejar adequadamente as paragens para acções de manutenção e otimizar as tarefas de reparação, diminuindo assim o tempo de intervenção e os custos/risco de uma paragem não planeada.

Através da termografia podem identificar-se os defeitos/falhas existentes num quadro/instalação eléctrica pois estes defeitos estão quase sempre associados a um aumento da resistência ou a um aumento da corrente. Em ambos os casos ocorre um aumento de temperatura localizada na zona do defeito, que é proporcional à gravidade da falha. A SEW-EURODRIVE PORTUGAL disponibiliza aos seus clientes a realização de inspecções termográficas periódicas aos elementos críticos de quadros/instalações eléctricas, como forma de conhecer o estado dos dispositivos bem como de monitorizar o seu comportamento em função do tempo. Desta forma, é possível planificar de uma forma adequada as tarefas de manutenção associadas.

A termografia também permite apoiar a manutenção preditiva dos accionamentos, pois ajuda a localizar a existência de defeitos relacionados com o aumento de fricção/atrimento. Assim, a

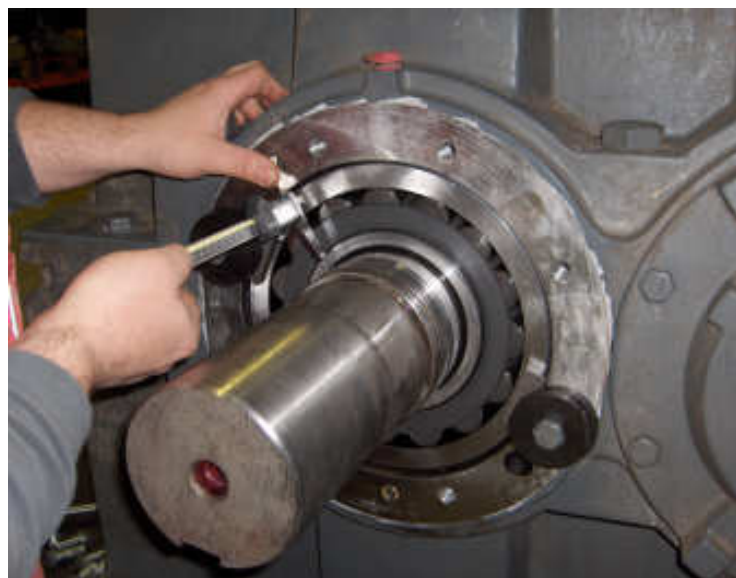
monitorização da temperatura dos rolamentos pode ajudar a identificar prematuramente a existência de um desgaste/falha nos rolamentos, falta de lubrificação, corrosão, excesso de carga ou problemas de alinhamento. Paralelamente, a termografia executada nos moto-redutores ou redutores industriais permite verificar a temperatura máxima do banho de óleo e comparar com as temperaturas admissíveis para o lubrificante em uso. A SEW-EURODRIVE PORTUGAL executa análises termográficas a pedido, quer para análise pontual de unidades, quer para contratos de manutenção, executando neste caso medições periódicas aos accionamentos críticos e apresentando um relatório comparativo da evolução do comportamento do accionamento ao longo do tempo. Para completar o diagnóstico da avaria, a termografia pode ser combinada com outras técnicas de monitorização, nomeadamente análise de vibrações ou análise do lubrificante (também disponibilizados pela SEW-EURODRIVE PORTUGAL).



SEW-EURODRIVE PORTUGAL

Serviços de Reparação em Redutores Industriais

A SEW-EURODRIVE PORTUGAL continua a investir fortemente nos serviços especializados em redutores industriais, nomeadamente na sua capacidade técnica e de resposta. A sua oficina especializada, localizada na sede da empresa, na Mealhada, conta agora com mais meios humanos e materiais para conseguir responder às crescentes solicitações do mercado.



Com a experiência adquirida, nos últimos anos, a reparar unidades de grande porte da indústria cimenteira, mineira, cerâmica, pasta e papel, entre outras, a SEW-EURODRIVE PORTUGAL tornou-se numa referência em termos de qualidade e prazos de resposta, para a reparação de redutores industriais das diferentes marcas do mercado. A confirmar este facto surge a reparação na sua oficina especializada de redutores industriais provenientes de toda a Península Ibérica, pois é na Mealhada o Centro de Competência do Grupo SEW para este tipo de serviço especializado.

Paralelamente, e acompanhando a aposta da empresa em alargar o âmbito de fornecimento dos seus serviços especializados, estão em curso projectos de serviços de manutenção que passam não só pela reparação/inspecção dos redutores no âmbito de acções de manutenção preventivas/reactivas, mas também o estabelecimento de contratos de manutenção aos accionamentos instalados.

Assim, a SEW-EURODRIVE PORTUGAL completa todos os serviços relacionados com redutores industriais, oferecendo não só a sua capacidade de intervenção/reparação, mas também todos os serviços de inspecção, arranque e comissionamento e gestão/contratos de manutenção, que incluem a Análise de Vibrações, Termografia, Alinhamento Laser de Veios e Correias/Polias.



SEW
EURODRIVE

EN 234 - Ap. 15 - 3050-901 MEALHADA

Tel. 231 209 670

Fax 231 203 685

infosew@sew-eurodrive.pt

www.sew-eurodrive.pt

SERVIÇO DE EMERGÊNCIA 24/24H: 935 987 130